

栃木県中小企業診断士会について



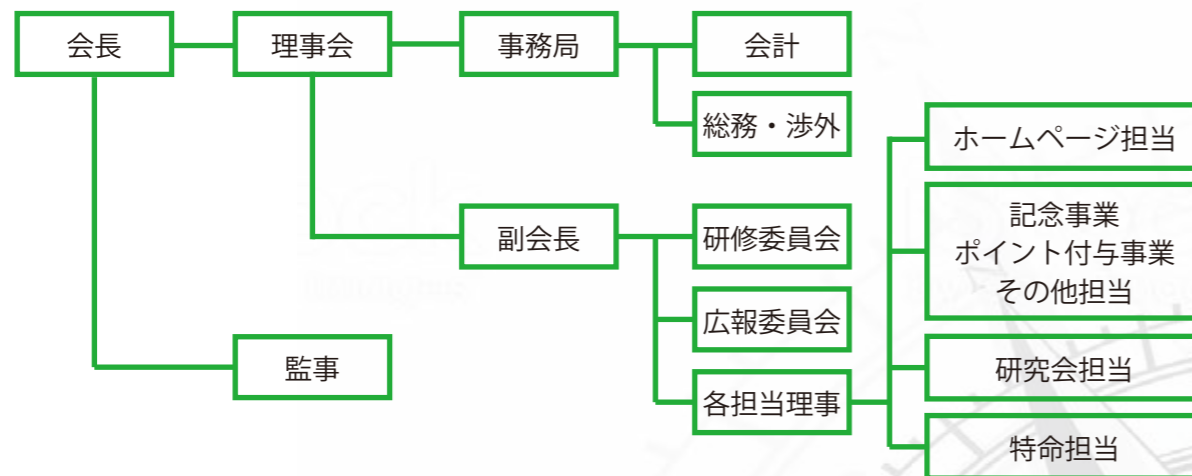
私たち栃木県中小企業診断士会は、経済産業大臣登録の公的資格を有するコンサルタント集団として、多彩な分野の経験豊かな会員が県内中小・小規模事業者の戦略策定やその実行のためのアドバイスを行なうとともに、中小企業と行政・支援機関・金融機関等を繋ぐパイプ役、および中小企業施策の適切な活用支援等を実践しています。昨今は、時代の転換期ともいえる、激しい経営環境変化に直面していますが、経営の専門家集団として当会に期待される役割を重く受け止め、行政機関や各種支援機関等と連携して、栃木県経済の発展に貢献すべく取り組んでまいります。

栃木県中小企業診断士会 会長 須田 秀規

沿革

昭和38年 4月 社団法人中小企業診断協会栃木県支部設立
平成24年 4月 一般社団法人栃木県中小企業診断士会に移行
平成25年12月 経営革新等認定支援機関に認定

組織体制



研究会

事業承継研究会・企業内診断士研究会・ソーシャルビジネス研究会・企業再生研究会・IoT 研究会



あなたの課題解決は我々にお任せください！

一般社団法人 栃木県中小企業診断士会

〒321-0152 栃木県宇都宮市西川田 7-1-2
TEL 028-612-8880 / FAX 028-612-8834
<http://www.rmc-tochigi.or.jp>

栃木県中小企業診断士会



課題を解決するアイデア
一緒に考えます

一般社団法人

栃木県中小企業診断士会

中小企業診断士は経済産業大臣が登録する国家資格であり
企業の経営支援を行う専門家です
栃木県中小企業診断士会では、商工業から建設業、農業までのあらゆる業種に対して
また商工会、行政機関等公的機関を通じて
中小企業の皆様に幅広い支援活動を実施しています